



Setari baza de date

In momentul instalarii NU este setata nici o parola. Intrarea in program se face folosind utilizatorul “admin” si fara parola. In cazul folosirii impreuna cu aplicatia Imperial Bar parola este 1234.

Folosirea in retea

Implicit programul se instaleaza fara a folosi aceasta optiune. In acest caz nu aveti de setat nimic, puteti incepe folosirea programului. Setarile de mai jos se refera doar la cazul in care se foloseste programul de pe mai multe calculatoare.

Caz tipic de lucru (In exemplul urmatoar se fac referire si la programul de generat devize service auto. In locul calculatorului din service poate fi folosit un alt punct de vanzare sau facturare):
Toate setarile de retea sint identice pentru oricare din Aplicatii.



SERVICE – generare devize

Se folosesc materialele receptionate la BIROU.

BIROU – receptie si facturare

Receptionarea produselor, pieselor

Generare de facturi sau proforme pe baza devizului

MAGAZIN – vanzari cu amanuntul

Generare de bonuri fiscale

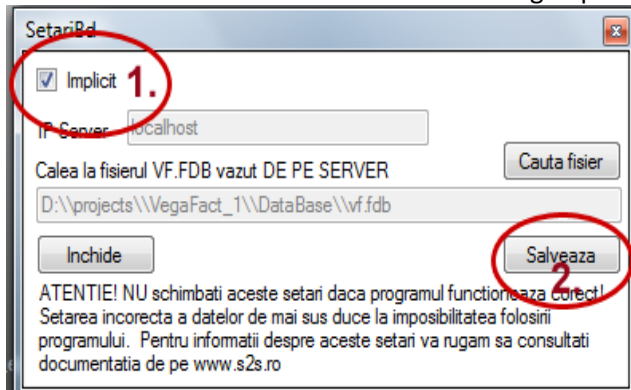
Setarile sint identice indiferent care din programele S2S se leaga in retea. Ex. 2 POS-uri + partea de contabilitate primara, sau Imperial bar + partea de contabilitate primara.



Mai multe instalari pe un singur calculator

Descriere: Se foloseste un singur calculator de catre mai multe firme. De exemplu firme de contabilitate care tin evidenta mai multor firme, sau situatii similare, unde nu se lucreaza intens pe program.

- se instaleaza programul de facturare si cel de devize, folosind installerul primit.
- din meniul fisier →setari baza de date se alege optiunea “Implicit”





Folosirea de pe mai multe calculatoare in retea

- Se instaleaza programul pe fiecare calculator (AutoDeviz, Facturare, sau amandoua, in functie de necesitati)
ATENTIE! Se verifica functionalitatea programului folosind setarile initiale. Programul trebuie sa functioneze fara probleme, folosind baza de date cu date de test ce se instaleaza o data cu programul.
- Se alege unul din calculatoare pe post de server (Se poate folosi si un server dedicat, dupa caz). De obicei se alege statia cel mai mult solicitata (magazinul de vanzare cu amanuntul). Serverul trebuie sa indeplineasca cerintele:
 - Sa fie cu sistem de operare Windows
 - Sa aibe IP fix.

IMPORTANT Pentru a functiona programul in retea verificati urmatoarele:

- aveti nevoie de o retea functionala intre calculatoare (LAN 10/100 Mbs)
 - serverul trebuie sa aibe obligatoriu IP FIX (intern, fara DHCP)
 - calculatorul "Server" trebuie sa fie pornit in momentul folosirii programului de pe celelalte statii
- In cazul in care aveti instalate programe de protectie tip "firewall" pe calculatoare, verificati daca aceasta nu blocheaza programul in comunicatie!

Setarea de IP fix pe SERVER

IP-ul va este alocat de catre administratorul dvs. In cazul in care nu aveti aceasta informatie, puteti afla setarile astfel:

1. deschideti un command prompt (start >> run >> scrieti cmd si apasati enter)

```
C:\WINDOWS\System32\command.com
G:\DOCUME~1\DEFAULT>ipconfig /all
Windows IP Configuration

    Host Name . . . . . : vaio
    Primary Dns Suffix . . . . . :
    Node Type . . . . . : Unknown
    IP Routing Enabled. . . . . : No
    WINS Proxy Enabled. . . . . : No

Ethernet adapter Local Area Connection:

    Connection-specific DNS Suffix . :
    Description . . . . . : Realtek RTL8139/810
    eternet NIC
    Physical Address. . . . . : 08-00-46-1E-27-B7
    Dhcp Enabled. . . . . : No
    IP Address. . . . . : 192.168.1.50
    Subnet Mask . . . . . : 255.255.255.0
    Default Gateway . . . . . : 192.168.1.1
    DNS Servers . . . . . : 192.233.85.19
    . . . . . : 192.233.145.6
    NetBIOS over Tcpip. . . . . : Disabled

C:\DOCUME~1\DEFAULT>
```

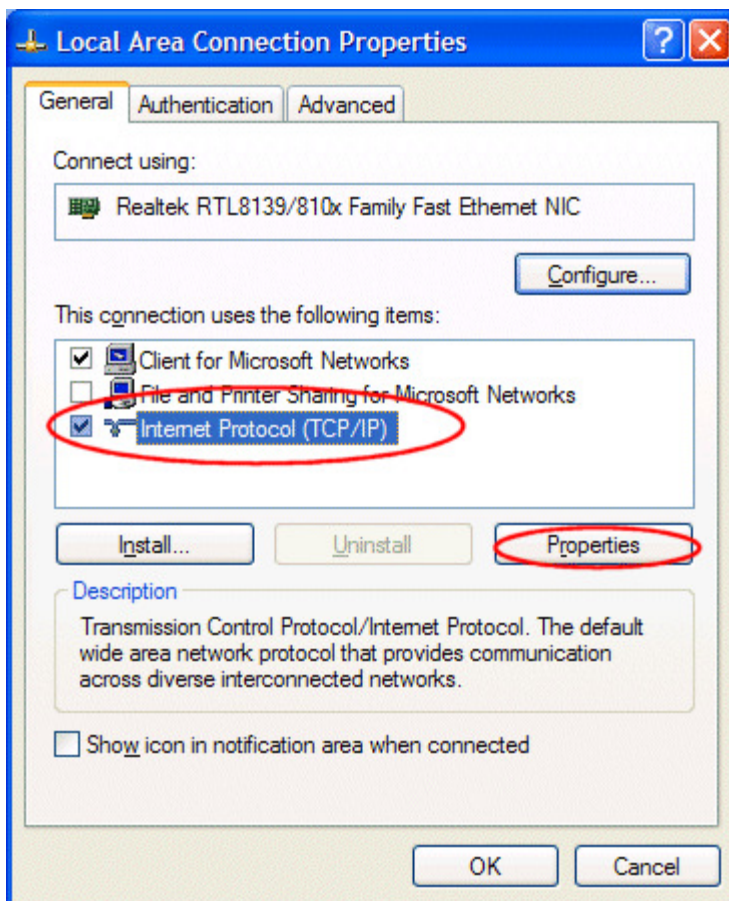


2. In command prompt se scrie: ipconfig -all si se apasa enter.

Mai jos va sunt afisate datele alocate de routerul dvs. (vezi imaginea de mai sus)

3. In Windows **Start** menu.

- Deschideti **Control Panel**.
- Classic view: Open **Network Connections**
- Category view: Alegeti **Network and Internet Connections**, si **Network Connections**.
- Dublu-click pe conexiunea **LAN or Internet connection**.
- Click **Properties**.
- In tab-ul **General**, alegeti **Internet Protocol (TCP/IP)** si dati click **Properties**.



Se alege **Use the following IP address** si se introduc datele manual.(cele citite din command prompt)



Internet Protocol (TCP/IP) Properties

General

You can get IP settings assigned automatically if your network supports this capability. Otherwise, you need to ask your network administrator for the appropriate IP settings.

Obtain an IP address automatically

Use the following IP address:

IP address: 192 . 168 . 1 . 50

Subnet mask: 255 . 255 . 255 . 0

Default gateway: 192 . 168 . 1 . 1

Obtain DNS server address automatically

Use the following DNS server addresses:

Preferred DNS server: 192 . 233 . 85 . 19

Alternate DNS server: 192 . 233 . 145 . 6

Advanced...

OK Cancel

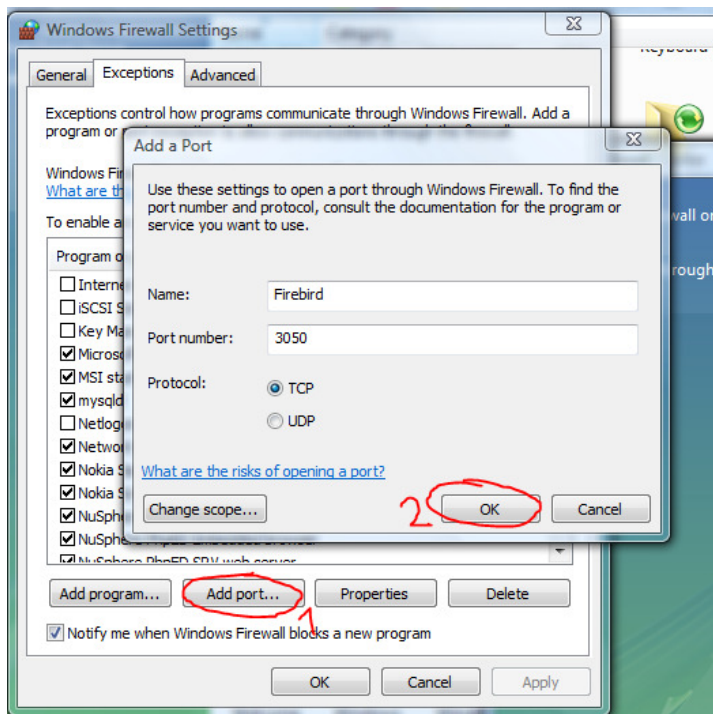


Setari firewall de pe server

Aplicatia comunica pe portul TCP 3050. In cazul in care aveti instalat firewall acest port trebuie sa fie deschis spre server.

In Firewall-ul de la Windows acest port trebuie adaugat ca si exceptie indiferent daca firewallul este pornit sau nu!

La server in control-panel>>security>>windows firewall se adauga un nou port de exceptie. Acest pas este obligatoriu pe WinXP SP3 sau Vista. In Windows 7 se creaza "New Rule" in windows firewall.





Setari client

De pe celelalte statii din meniun fisier→setari baza de date

- se deselecteaza "implicit"
- IP Server : Se trece IP-ul serverului (ex. 192.168.1.2)
- Calea la fisier.... Se trece calea catre fisierul VF.FDB, **vazut de pe server**. Aceasta este in directorul de instalare al programului.

ATENTIE!

Serverul neaparat trebuie sa aibe IP fix. Subnet Mask si GateWay trebuie sa fie identice pentru client si server.

Exemplu:

SERVER:

IP: 192.168.1.2 , programul este instalat in c:\s2s\S2sfactura

CLIENT1:

IP:192.168.1.3(poate fi si IP automat), programul este instalat in c:\facturare

La server, la setari baza de date: "Implicit" ramine setat.

La client: "Implicit" sa NU fie ales, IP server va fi :192.168.1.2, iar calea va fi c:\s2s\S2sfactura\VF.FDB